

IDENTIFICACIÓN

PAM-T.5 (97)

BARRIO

TEATINOS

HOJA

16

PLANEAMIENTO INCORPORADO:

Unidad de Ejecución T.1 "El Tejar"

Identificación y Localización

Ordenación

Planeamiento y Gestión

Planeamiento incorporado:

Plan General de Ordenación Urbanística. Aprobación Definitiva: 10-07-97

Gestión Urbanística:

Unidad de Ejecución UE-T.1 "El Tejar"

Proyecto de Reparcelación. Aprobación Definitiva: 20-09-99

Convenio Urbanístico:

Plan Especial de Infraestructuras Básicas:

CONDICIONES PGOU 97

1.- Ordenanza de aplicación: CTP-1 y MC

2.- Cesión:

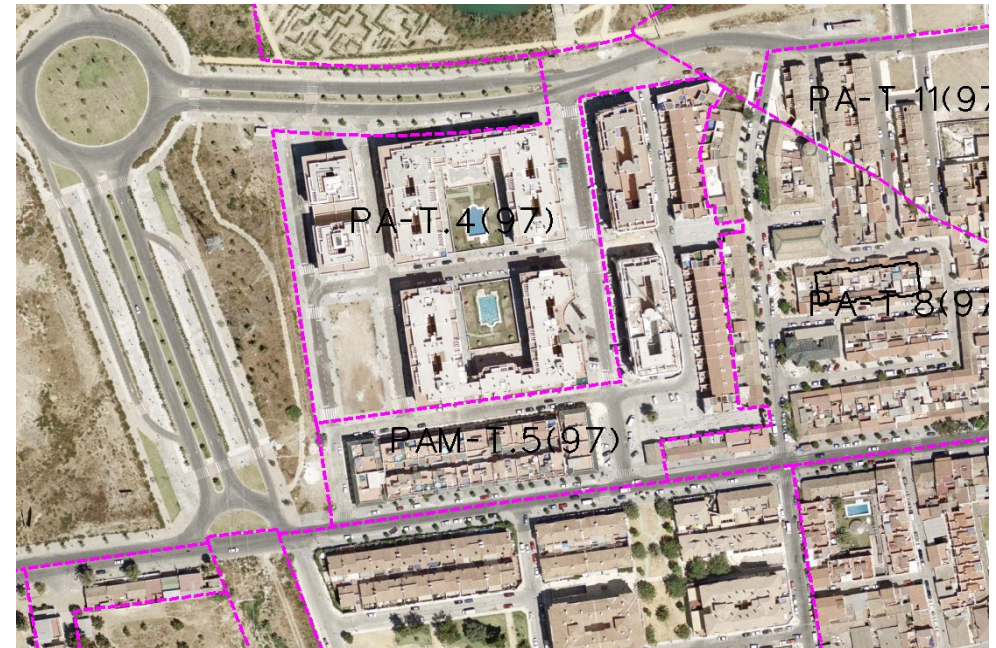
Sistema local	m <sup>2</sup> s
SLV-T.6	7.831'00
Verde	1.076'00
Equipamiento	1.035'50
AM	Realizada

CONDICIONES PGOU 2006

1.- Mantener la edificación existente junto a las casas protegidas, para su destino a equipamiento local público.

DETERMINACIONES

SUPERFICIE DEL ÁMBITO:	15.751,00 m <sup>2</sup> s	Ie m <sup>2</sup> /m <sup>2</sup> s:	0,67
EDIFICABILIDAD TOTAL:	10.631,38 m <sup>2</sup> t	Uso Global:	Residencial
APROV. MEDIO:	0,67 m <sup>2</sup> s/m <sup>2</sup> t	C.P.H.:	
APROV. SUBJETIVO:	9.568,24 m <sup>2</sup> s/m <sup>2</sup> t	Excesos:	



Ordenación Pormenorizada Completa

